

Récap'Actu

Lettre mensuelle du CNLE

Mai 2026

Agenda

- Jeudi 18/06 : 14h-17h | Copil
« Alimentation »
- Lundi 29/06 : Consultation des
membres du 5^e collège sur
l'évaluation de TZNR
- Mardi 30/06 : 09h30-12H30 |
Assemblée plénière du CNLE

Autres événements

- Mercredi 17/06/2026 : 16h – 18h | La
Fondation pour le Logement des
Défavorisés organise un séminaire à
l'Assemblée nationale sur le thème
"Une fiscalité pour le droit au
logement". Inscription, [ici](#)
- Jeudi 25/06/2026 : De 9h à 13h | Les
Rencontres de l'évaluation, organisées
à l'initiative du Sénat, de l'Assemblée
nationale, de la Cour des comptes et
du Haut-commissariat à la Stratégie et
au Plan. Post LinkedIn, [ici](#). Plus d'info,
[ici](#).
- 26/06/2026 : 14h – 17h | Les
Rencontres de Parmentier à l'IRTS
Paris Parmentier, accueillent
l'association Aurore pour la journée
d'action mondiale de plaider en
faveur de politiques en matière de
drogues fondées sur la santé et les
droits humains. Plus d'info, [ici](#).
- Lundi 28, mardi 29 et mercredi
30/09/2026 | Journées de l'ANDASS

A la une !

Assemblée plénière du 12/05/2026



Le président du CNLE, Nicolas Duvoux, a ouvert l'assemblée plénière du 12/05/2026 dédiée à un état des lieux partagé de l'ensemble des travaux en cours, avec l'ordre du jour suivant :

- Présentation de l'avis sur le projet de loi ASU;
- Point d'étape sur la mission « Baisse de la pauvreté à 10 ans » ;
- Point d'étape sur les travaux des groupes de travail en cours ;
- Point sur la mission d'évaluation du bureau expérimental permanent, par Jules Simha.

[Lire l'article](#)

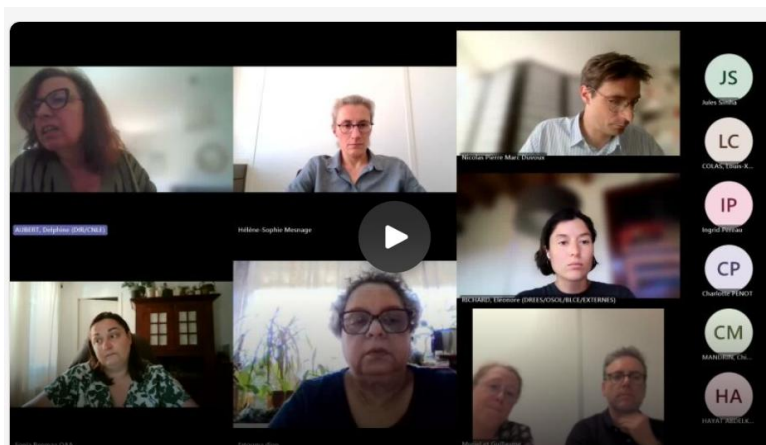
Publication de l'avis sur le projet de loi relatif à l'allocation de solidarité unifiée (ASU)



Le Conseil national des politiques de lutte contre la pauvreté et l'exclusion sociale (CNLE) a publié le 27 mai 2026, son avis sur le projet de loi créant l'allocation de solidarité unifiée (ASU) et garantissant un gain au travail. Tout en partageant l'objectif de simplification du système de prestations sociales, le CNLE exprime de fortes réserves sur les orientations et les modalités proposées dans ce texte.

Consulter le communiqué de presse et l'avis, [ici](#).

Réunion du bureau permanent, le 1^{er} juin 2026



Le président du CNLE a échangé avec les membres du Bureau permanent sur l'ordre du jour suivant :

- Proposition de calendrier des plénières d'ici la fin de la mandature et proposition de rétroplanning pour les travaux en cours ;
- Avis ASU : retombées média à la suite de la publication de l'avis du CNLE et annonce du Gouvernement de consulter sur un nouveau texte ;
- Échanges autour de l'ordre du jour de la plénière du CNLE du 30 juin ;
- Point sur l'évaluation du bureau permanent par Jules Simha ;
- Lettre de mission du PM : de la note de cadrage à la rédaction du rapport.

Cette réunion a été l'occasion de cadrer la poursuite des travaux du CNLE jusqu'à la fin de la mandature, prolongée jusqu'au 31/07/2027. Un courrier à destination des organismes membres du CNLE a été diffusé dans ce sens.



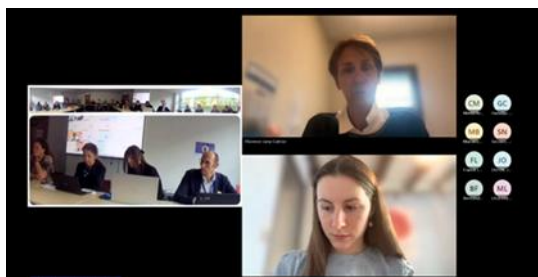
11/05/2026 | Formation sur les politiques de transition écologique dans les territoires
Nicolas Duvoux, président du CNLE, est intervenu lors d'une séquence de formation organisée par le ministère chargé de l'écologie, sur les liens structurels entre transitions et inégalités sociales. L'occasion pour le président du CNLE de rappeler l'indispensable prise en compte des enjeux sociaux dans les politiques publiques d'adaptation au dérèglement climatique et de partager les travaux du CNLE sur l'impact social de l'écologie. Plus d'info sur LinkedIn, [ici](#).



21/05/202 | Audition par la Cour des Comptes
Le président du CNLE, Nicolas Duvoux, a été auditionné par Cour des comptes, dans le cadre de l'ouverture d'un contrôle sur la gestion de la complémentaire santé solidaire (C2S). Il est revenu sur les travaux du CNLE qui publie un avis sur le rapport concernant la C2S, remis au Parlement chaque année. Consulter le dernier avis du CNLE sur la C2S, [ici](#).

Point sur les groupes de travail (GT)

GT « Reste à vivre et services publics »



12/05/2026 | Cette séance était consacrée à l'analyse des coûts liés à la santé et supportés par les ménages placés dans des situations spécifiques (dépendance, handicap), toujours dans une perspective de dépenses contraintes et de restes pour vivre.

À l'occasion de cette réunion, il y a eu quatre séquences d'interventions, sur :

- Les Budgets décents (BdR) des seniors (dépendants), par Franck Lehuede (Crédoc) ;
- Les revenus amputés et les dépenses contraintes : les budgets des personnes handicapées, par Adèle Merle (Université Paris Dauphine) ;
- L'accès aux soins, inégalités de santé et les restes à charge, par Stéphanie Vandentorren (Santé publique France) ;
- Les effets des remboursements partiels de soins sur les coûts supportés par les ménages, par Alexandre Fauchon et Ordan Bonnet (Drees).

Pour consulter le PPT présenté en séance, c'est [ici](#).

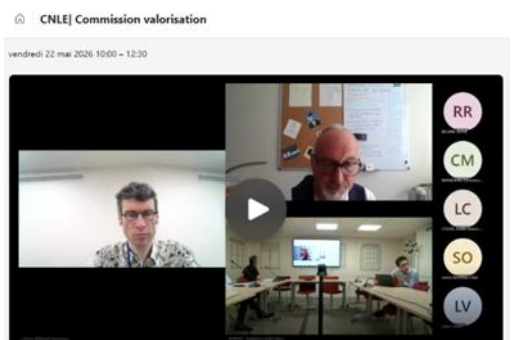


19/05/2026 | La séance de travail du Copil « Alimentation » était consacrée à la poursuite des auditions sur les recommandations de politiques publiques relatives à l'alimentation, à la lutte contre la vie chère et aux spécificités des Outre-mer.

L'ordre du jour était le suivant :

- Les recommandations de Familles rurales, par Stéphanie Truquin et Anne Legentil, sur :
 - La prévention et l'éducation à l'alimentation dès le plus jeune âge ;
 - La question des marges des distributeurs notamment ;
 - Les budgets alimentaires sains et durables dans les départements ultra-marins, notamment en Martinique en lien avec le protocole contre la vie chère.
- Présentation du dernier bilan du protocole de lutte contre la vie chère en Martinique et du suivi de ses effets couvrant la période d'octobre 2024 à octobre 2025, par Gautier Duflos (Chef de bureau de l'analyse économique et de la veille stratégique et délégué des Outre-mer à la Direction générale de la concurrence, de la consommation et de la répression des fraudes (DGCCRF)).
- Autorité de la concurrence : présentation d'une analyse des causes de la vie chère en Martinique et de ses 9 recommandations, par Vivien Terrien et Thibaud Vergé, vice-présidents de l'Autorité de la concurrence.
- Les PPT des intervenants sont aussi déposés sur l'espace de travail « Groupe de travail sur l'impact social de la transition écologique » sur Resana, [ici](#)

GT « Participation 2 »



22/05/2026 | Dans le cadre des travaux du groupe de travail « Participation 2 », la commission « Valorisation » s'est réunie pour auditionner deux intervenants :

- Thierry Chartrin (travailleur social, responsable d'un service innovation sociale et recherche dans un centre de formation en travail social, frère de deux personnes en situation de handicap) ;
- Laure Viard, Chargée de programme Intervention sociale, culture et participation à la FAS Occitanie, qui nous a présenté le dispositif www.particip-act.org (dispositif qui vise à valoriser, par la certification, les compétences acquises par les personnes étant ou ayant été en situation de précarité dans des dynamiques de participation collectives).
- Olivier Baboulat, membre du 5^e collège du CNLE, également travailleur pair, a quant à lui, partagé son expérience, dans ce domaine.

💡 Ressources

[Étude de l'Insee](#) : Entre 2022 et 2025, plus d'une personne sur cinq a fait l'expérience de la privation matérielle et sociale



[Rapport 2026](#) de la Cour des comptes, sur l'application des lois de financement de la sécurité sociale



[L'Atlas social de la France](#) : un nouvel outil pour comprendre les inégalités sociales



Le [Baromètre des familles 2026](#) de l'Unaf, réalisé par l'institut OpinionWay







📰 Dans la presse

- Retombées presse suite à la publication de l'avis du CNLE sur l'ASU :
 - o Allocation de solidarité unifiée (ASU) : de quoi parle-t-on ? – [Vie publique](#) – 09/06/2026
 - o Allocation de solidarité unifiée : le CNLE exprime de "fortes réserves" – [ASH](#) – 02/06/2026
 - o ASU : l'acharnement du gouvernement à augmenter la pauvreté - Billet de blog du collectif Changer de Cap, [le Club Médiapart](#) – 02/06/2026
 - o Le CNLE demande le retrait du projet de loi créant une allocation sociale unique – [Alternatives économiques](#) – 31/05/2026
 - o Projet de loi ASU : fortes réserves du Conseil national des politiques de lutte contre la pauvreté – [AEF](#) – 29/05/2026
 - o L'allocation de solidarité unique, stigmatisation des plus vulnérables - Billet de blog de Clément Carbonnier - Professeur d'économie à l'Université Paris 1 Panthéon - Sorbonne, [le club de Médiapart](#) – 29/05/2026
 - o RSA, prime d'activité, APL : un nouveau réquisitoire contre l'allocation de solidarité unifiée – [Merci pour l'info](#) – 29/05/2026
 - o Allocation de solidarité unifiée : le CNLE rejette le projet – [Le Média Social](#) – 28/05/2026
 - o « Une simplification pour l'État, pas pour les pauvres » : la fronde contre l'Allocation de solidarité unifiée - [La Tribune](#) – 28/05/2026
 - o Allocation de solidarité unifiée (ASU) : une instance exprime de "fortes réserves" sur le projet de loi – [ID, l'info durable](#) – 27/05/2026
 - o Allocation de solidarité unifiée : le gouvernement invité à retirer son projet par le Conseil national de lutte contre la pauvreté – [Libération](#) – 27/05/2026
 - o Le Conseil de lutte contre la pauvreté démonte l'allocation de solidarité unifiée – [Médiapart](#) – 27/05/2026
 - o Allocation de solidarité unifiée (ASU) : une instance exprime de "fortes réserves" sur le projet de loi – [Afp](#) – 27/05/2026
 - o Allocation de solidarité unifiée : le Conseil national des politiques de lutte contre la pauvreté invite le gouvernement à renoncer au projet – [Le Monde](#) – 27/05/2026

- Allocation de solidarité unifiée : nouveau report pour le projet de loi – [Localtis](#) – 26/05/2026
- Crise du logement : une proposition de loi pour mobiliser davantage l’habitat existant – [Localtis](#) – 26/05/2026
- Analyse - Non, le rapport sur l’encadrement des loyers ne « torpille » pas le dispositif – [Alternatives Economiques](#) – 26/05/2026
- Pour une nouvelle compréhension de la pauvreté – [Revue-etudes.com](#)
- RSA : la Seine-Saint-Denis construit sa propre doctrine de sanctions – [Le Média Social](#) – 18/05/2026
- Logements sociaux : plus de 1 100 communes toujours déficitaires – [Maire-info.com](#) – 18/05/2026
- L’État sommé de corriger les dysfonctionnements de sa plateforme numérique des demandes de titre de séjour – [ASH](#) – 15/05/2026

Sur les réseaux sociaux |

| | |
|--|--|
|  | Publication du rapport d’activité du Conseil national des villes (CNV). Post, ici . |
|  | "Certaines pratiques de la grande distribution ne respectent pas la loi". Post de Public Sénat, ici . |
|  | Face à des fermetures inédites de dispositifs de solidarité : la FAS demande un rendez-vous d’urgence au premier ministre. Post de la FAS, ici . |
|  | 🌀 [Décryptage #14] Les pensions de famille, qu’est-ce que c’est ? – Post de la DIHAL, ici . |

📌 Le Défenseur des droits lance un appel à projets de recherche sur la thématique suivante :
« L’intermédiation des services publics : caractéristiques et effets sur les relations entre usagers et services publics »

Cet appel à projets vise à documenter le rôle des associations et des acteurs privés à but lucratif (entreprises, coachs, conseillers...) dans les relations entre usagers et administrations.

📅 **Date de limite de dépôt des projets : 30 juillet 2026**

Plus d’info, [ici](#).

! Retrouvez « Ce qui change en juin 2026 », sur le site internet [info.gouv.fr](#).

📧 Abonnement à la newsletter : dgcs-secr-cnle@social.gouv.fr

✉ dgcs-com-cnle@social.gouv.fr | cnle.gouv.fr

Conformément au règlement européen sur la protection des données personnelles (RGPD), vos données personnelles sont utilisées exclusivement par la DGCS pour ses missions de service public.

Vous pouvez exercer votre droit d’accès et de rectification des données vous concernant en formulant votre demande par mail à l’adresse suivant : DGCS-RGPD@social.gouv.fr