

# Observatoire de l'inclusion bancaire

## Observatoire de l'inclusion bancaire Présentation du rapport annuel 2015

J.Fournier

Directeur général des statistiques de la  
Banque de France

Paris,  
12 octobre 2016

## Une population modeste exposée



**8,8**

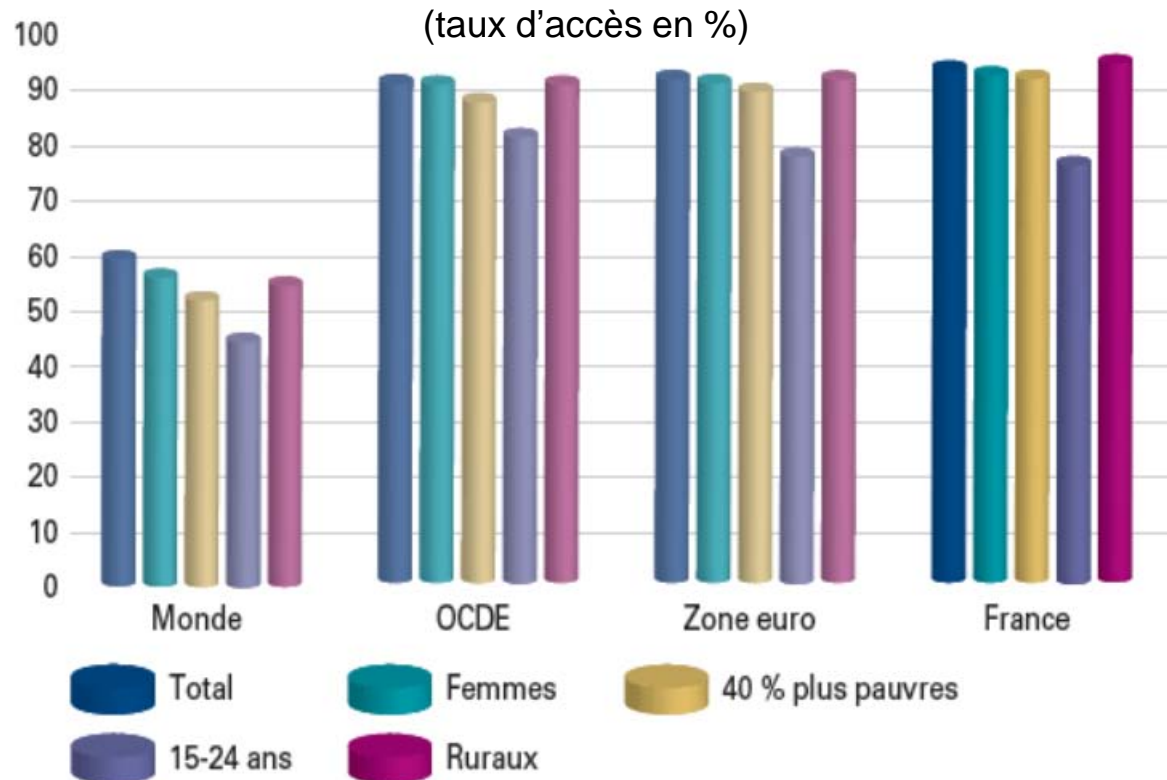
millions de personnes  
en France métropolitaine  
en dessous du seuil  
de pauvreté



**3**

millions de clients  
bancaires en situa-  
tion de fragilité

## Typologie de la population ayant un compte de dépôt dans une institution bancaire



Source : *Global Findex Database 2014*.

## Utilisation de la procédure de droit au compte



**88 %**  
de primo-déposants



**78 %**  
de comptes personnels



**56 %**  
dans la tranche  
des 25-40 ans  
(comptes personnels)



**38 %**  
de demandeurs  
d'emploi  
(comptes personnels)

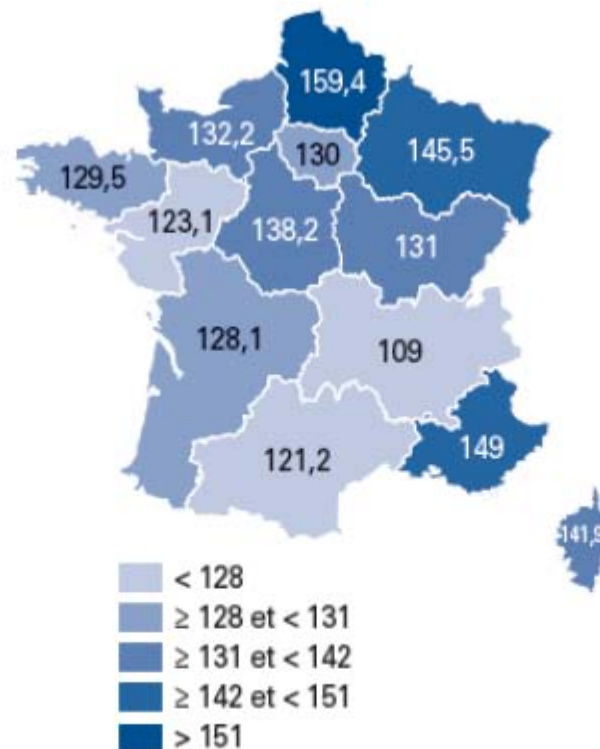


**66 %**  
des demandes issues  
de la clôture  
du compte par la  
banque précédente

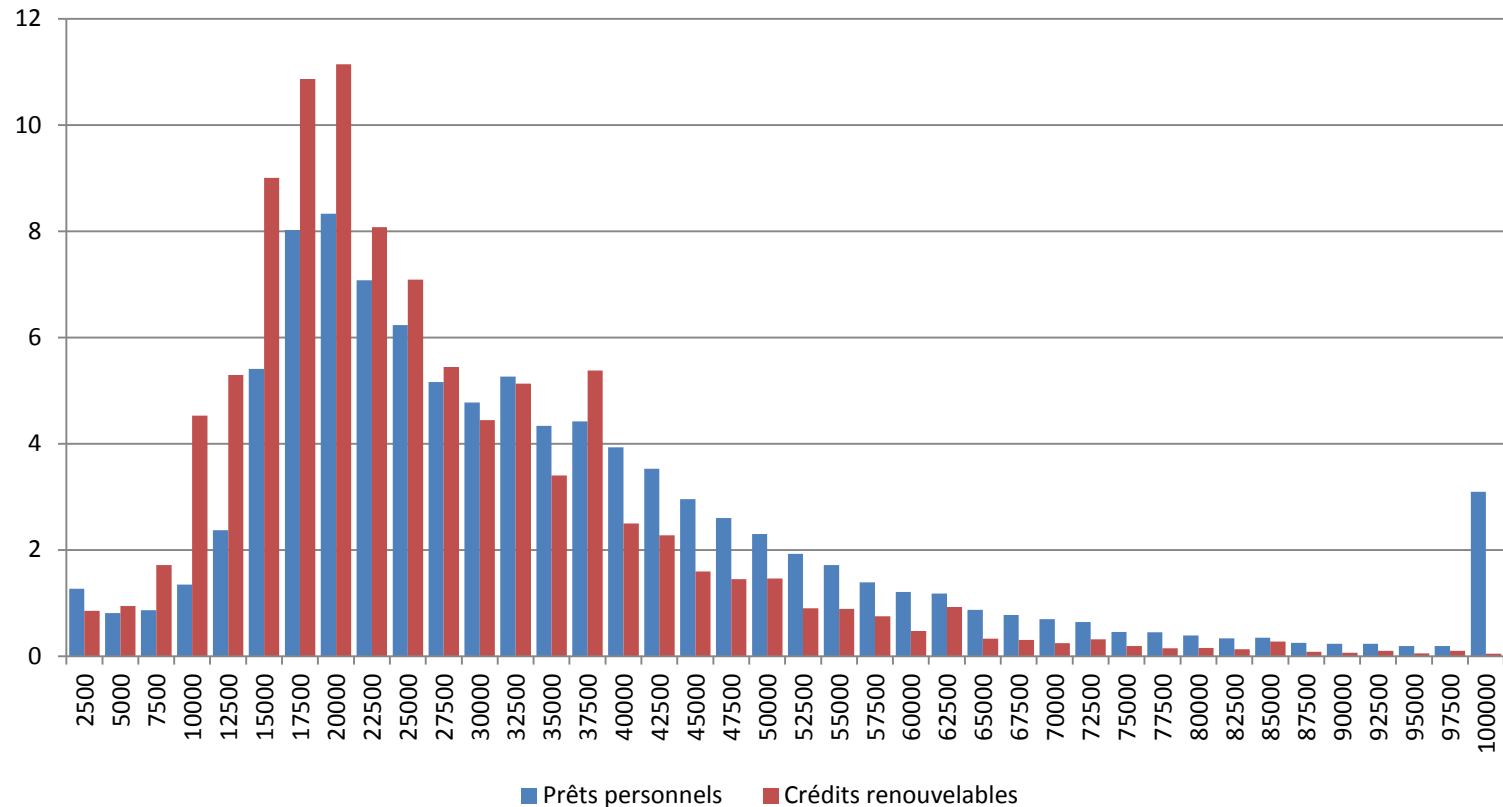


**66 %**  
des demandeurs de la procé-  
dure l'ayant connue par une  
communication institution-  
nelle (Banque de France et  
établissements de crédit)

Nombre de cartes de paiement à autorisation systématique pour mille habitants fin 2015

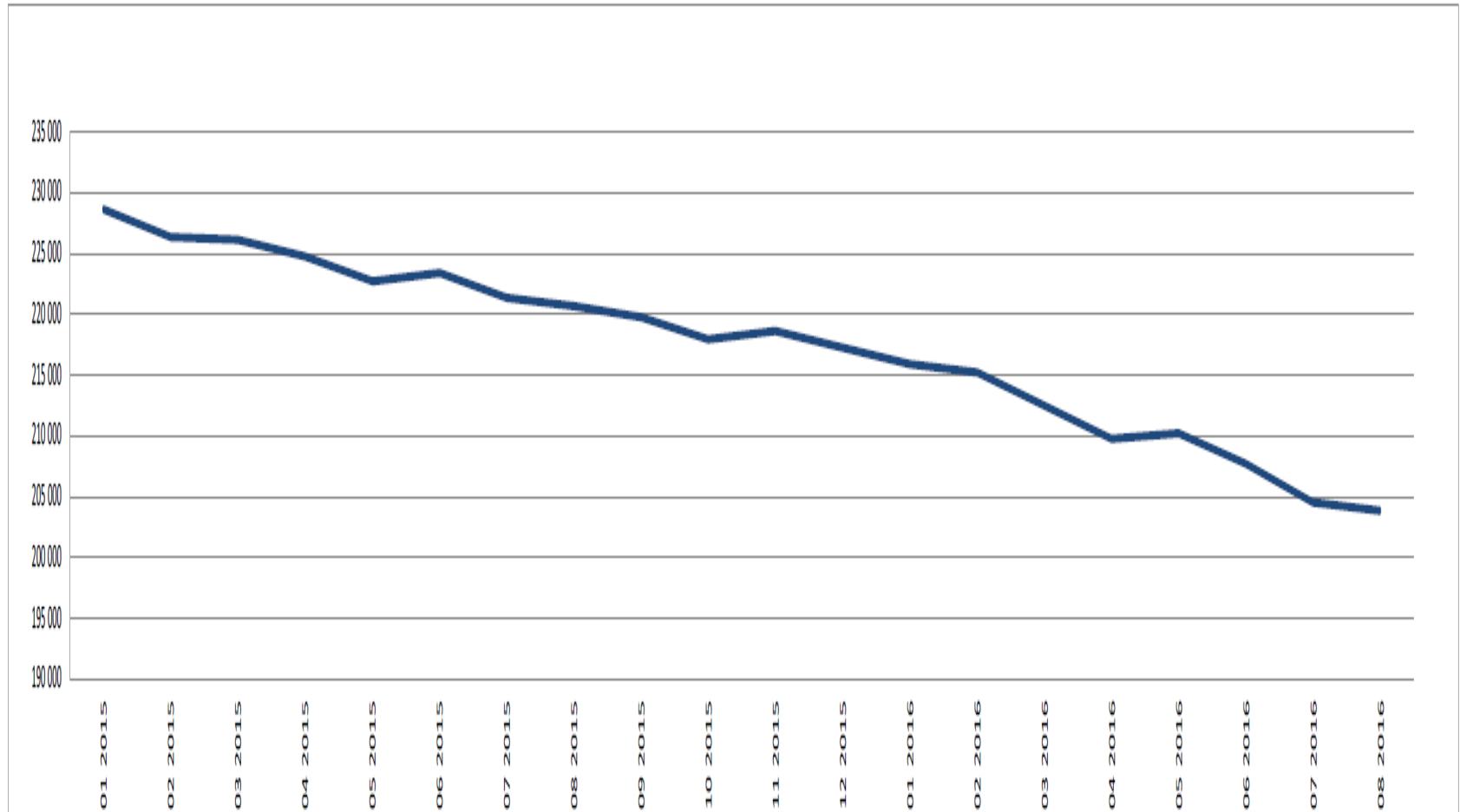


## Distribution des prêts à la consommation en fonction du revenu ( Part en %, revenu annuel en euros)

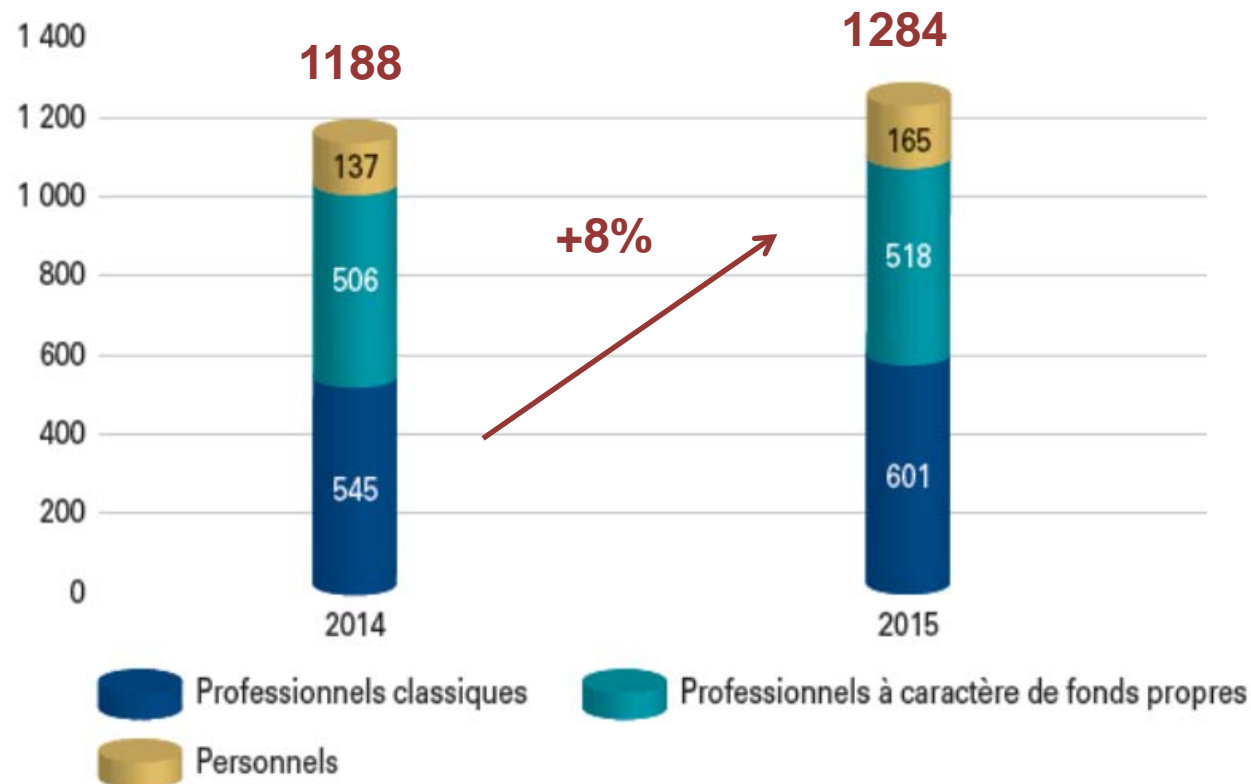


# Observatoire de l'inclusion bancaire

Surendettement : Cumul sur 12 mois glissants du nombre de dépôts de dossiers (jusqu'à fin août 2016)



## Encours des microcrédits accompagnés (en millions d'euros)





Merci de votre attention